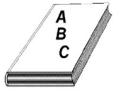


Le son [b]

Dessine l'image du mot que la classe a choisi :

Date :



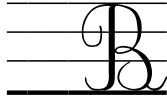
lire

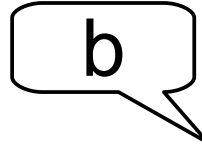


écrire

B

b





Dessine les images de ton choix :

La famille des B

Mon papa est le grand B
Celui qui est tout bombé
Comme les joues de bébé.

Ma maman est l'autre b
Dont seul le ventre est bombé
Parce qu'elle attend un bébé.

Et moi je suis le bébé
Pour l'instant tout recourbé
Dans le ventr'de maman b ;

Un jour, je serai grand B
Et mon papa tout courbé,
N'aura plus que Maman b.
Dans la famille des B.

Syllabes à lire le plus vite possible

**ba bi bou bu bo bau
bon ab ib oub ub ob
aub da du di dau dou**



b



a

ba

b



i

bi

b



ou

bou

b



u

bu

b



o

bo

b



on

bon

a



b

ab

i



b

ib

ou



b

oub

u



b

ub

o



b

ob

on



b

onb