



Lire

F f

FF ff

PH ph



Écrire

F f

FF ff

Ph ph

**Qui est le chef ?**

« C'est moi votre chef !  
Annonce le F.

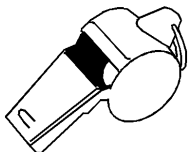
-Tu n'es qu'un sous-chef !  
Lui répond FF.

-C'est MOI votre chef !  
Recommence le F. »

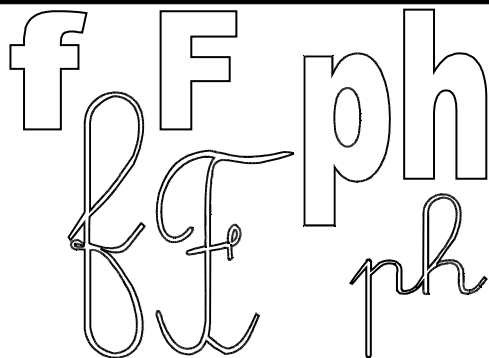
Mais voilà le chef,  
Rentrant dans son fief.

Il est sans grief  
Pour le petit F.

« C'EST MOI VOTRE **CHEF** ! »  
Dit PH, très bref.



Prononciation











**Syllabes**

fa, fi, fu, fou, fo, fon, fê, foi, fé,  
feu, fau, aff, iff, ouf, off, onf, ef, oif,  
pha, éph, phi, aph, pho, affi, cha, che,  
chi, cho, chu, ché, chè, chon, chou, choi,  
ach, ich, auch, uch, êch, onch, ouch

Lire les syllabes en leur associant un mot : « fa » comme dans « farine. »