

Date :



1 – Lis les mots et entoure : ette, esse, erre
 maîtresse fourchette terre guerre
 verre chouette princesse brouette
 trottinette presse pierre couette
 ogresse tresse tonnerre toilette
 tigresse erreur essence terreau
 blesser dessert lunettes betterave

ETTE	ette		ette
ESSE	esse	Esse	esse
ERRE	erre	Erre	erre



sucette

2 – Lis les mots. Colorie-les et entoure l'image qui leur correspond de la même couleur :

fourchette

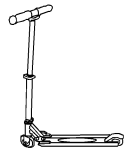
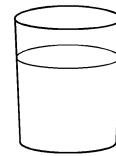
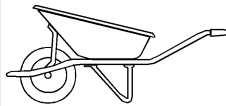
terre

verre

chouette

brouette

trottinette



3 – Qu'entends-tu ?

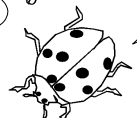
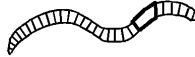
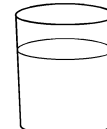
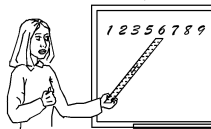
ette

esse

erre

elle

phonemus.fr



4 – Lis les syllabes, complète les mots et dessine leur image :

grosse

ouette

lette

desse

nette

nerre

c _____ →

toi _____ →

ton _____ →

lu _____ s →

ti _____ →

_____ rt →

5 – Écris la phrase suivante : Ma maîtresse a changé ses verres de lunettes.
